



POWIAT KOŚCIERSKI
SERCE KASZUB

CZŁOWIEK - NAJLEPSZA INWESTYCJA

Publikacja podsumowująca projekt „Obrotny Kaszeba”
zrealizowany przez Starostwo Powiatowe w Kościerzynie



KAPITAŁ LUDZKI
NARODOWA STRATEGIA SPÓJNOŚCI

UNIA EUROPEJSKA
EUROPEJSKI
FUNDUSZ SPOŁECZNY



WSTĘP

Niski wskaźnik przedsiębiorczości w Powiecie Kościerskim oraz brak nowych miejsc pracy był impulsem do aplikowania przez Starostwo Powiatowe w Kościerzynie o dofinansowanie projektu w ramach Programu Operacyjnego Kapitał Ludzki, Priorytet VI Rynek pracy otwarty dla wszystkich, Działanie 6.2 Wsparcie oraz promocja przedsiębiorczości i samozatrudnienia.



Starostwo Powiatowe w Kościerzynie w okresie od 05.01.2009 r. do 30.06.2010 r. zrealizowało projekt pt. „Obrotny Kaszeba”, który był współfinansowany ze środków Unii Europejskiej w ramach Europejskiego Funduszu Społecznego.

Wartość projektu wyniosła 1.413 822,72 zł.

Do projektu mogli przystąpić tylko mieszkańcy Powiatu Kościerskiego. Uczestnikami projektu zostało 30 osób, w tym bezrobotni oraz pozostający bez zatrudnienia nie zarejestrowani w PUP, którzy zamierzali rozpocząć działalność gospodarczą. Preferowane były kobiety powracające oraz wchodzące na rynek pracy po dłuższej przerwie oraz osoby zamieszkujące tereny wiejskie.



Celem projektu był wzrost kreatywnych postaw społeczności Powiatu Kościerskiego służący rozwojowi przedsiębiorczości i tworzeniu miejsc pracy, który jak wynika z obserwacji krótkookresowej, został już osiągnięty. W porównaniu do 2008 roku nastąpiła zwiększona aktywność zakładania działalności gospodarczych, potwierdzona w statystyce Głównego Urzędu Statystycznego.



Cele szczegółowe, które osiągnięto poprzez realizację projektu dotyczyły:

- ▶ wzrostu liczby mikroprzedsiębiorstw,
- ▶ podniesienia kwalifikacji związanych z prowadzeniem działalności gospodarczej,
- ▶ ułatwienia dostępu do doradztwa w zakresie prowadzenia działalności i pozyskiwania dodatkowych źródeł dofinansowania.



REKRUTACJA I DORADZTWO INDYWIDUALNE

Do rekrutacji przystąpiło 90 osób, z których wybrano 30 do udziału w projekcie. W trakcie wyboru beneficjentów ostatecznych zwracano szczególną uwagę nie tylko na preferencje dotyczące uczestnictwa kobiet powracających na rynek pracy oraz mieszkańców wsi, ale także na doświadczenie zawodowe osób chcących przystąpić do projektu oraz zdobyte wcześniej umiejętności i wykształcenie.

Z każdą osobą doradca zawodowy przeprowadził rozmowę, w czasie której określił jej predyspozycje do prowadzenia działalności gospodarczej oraz zdiagnozował potrzeby szkoleniowo – doradcze. Na podstawie zebranych informacji został określony zakres tematyczny szkoleń.



BLOK SZKOLENIOWO-DORADCZY

Warunkiem ubiegania się o przyznanie wsparcia finansowanego było ukończenie obowiązkowego szkolenia ABC Przedsiębiorczości, które odbyło się w wymiarze 120 godzin równoległe dla dwóch grup szkoleniowych.

W trakcie szkolenia beneficjenci ostateczni poznali zasady zakładania oraz prowadzenia działalności gospodarczej, nauczyli się podstaw księgowości oraz wypełniania druków i formularzy związanych z zakładaniem firmy. Poznali również podstawy prawne przedsiębiorstwa, zatrudnienia pracowników oraz negocjacji w biznesie. Szkolenie zwińczyło doradztwo indywidualne, w trakcie którego uczestnicy doprecyzowali 2-letnie biznes plany.

ZAKŁADANIE FIRM I WSPARCIE FINANSOWE

26 osób, spośród uczestników projektu z najlepiej przedstawionymi w biznes planach pomysłami na firmę, wyłonionych w drodze konkursu, otrzymało wsparcie finansowe do wysokości 38.000 zł, na pokrycie pierwszych wydatków inwestycyjnych.

Przed rozliczeniem dotacji inwestycyjnych przeprowadzono kontrole, w trakcie których sprawdzono m. in. rzeczywisty stan środków trwałych i obrotowych zakupionych z dotacji.



Z pieniędzy uzyskanych z dotacji zostały zakupione między innymi:

- ▶ urządzenia wykorzystywane w mechanice samochodowej,
- ▶ maszyna diagnostyczna,
- ▶ sprzęt komputerowy,
- ▶ samochody osobowe i dostawcze,
- ▶ koparka,
- ▶ rusztowania i inne urządzenia potrzebne w budownictwie,
- ▶ sprzęt kuchenny,
- ▶ wędzarnie,
- ▶ maszyny krawieckie,
- ▶ wyposażenie internetowego sklepu obuwniczego,
- ▶ wyposażenie sklepu z artykułami szewskimi i krawieckimi,
- ▶ solarium,
- ▶ wyposażenie salonu kosmetycznego,
- ▶ wyposażenie siłowni i fitness klubu,
- ▶ pokrycie kosztów remontu miejsca prowadzenia działalności gospodarczej.

WSPARCIE POMOSTOWE

Wszyscy uczestnicy projektu otrzymali podstawowe wsparcie pomostowe do wysokości 700 zł przez okres 6 miesięcy, które musieli wykorzystać na wydatki związane z bieżącą działalnością gospodarczą.

Dodatkowo po przeprowadzeniu procedury wyboru uczestników przedłużonego wsparcia pomostowego dodatkowe środki otrzymało 10 osób.



FIRMY KTÓRE POWSTAŁY DZIĘKI WSPARCIU FINANSOWEMU



- ▶ usługi cateringowe,
- ▶ usługi krawieckie,
- ▶ usługi kosmetyczne,
- ▶ solarium,
- ▶ fitness i siłownia,
- ▶ kamieniarstwo artystyczne,
- ▶ usługi remontowo - budowlane,
- ▶ usługi stolarki budowlanej,
- ▶ auto diagnostyka komputerowa,
- ▶ mechanika pojazdowa,
- ▶ usługi wulkanizacyjne,
- ▶ roboty ziemne,
- ▶ usługi ogrodnicze,
- ▶ usługi w zakresie porządków,
- ▶ produkcja i renowacja mebli,

- ▶ wypożyczalnia quadów oraz paintball,
- ▶ skład opału,
- ▶ sklep z artykułami szewskimi i krawieckimi,
- ▶ internetowy sklep sportowy,
- ▶ szkołka pływania oraz nauki gry na instrumentach muzycznych.

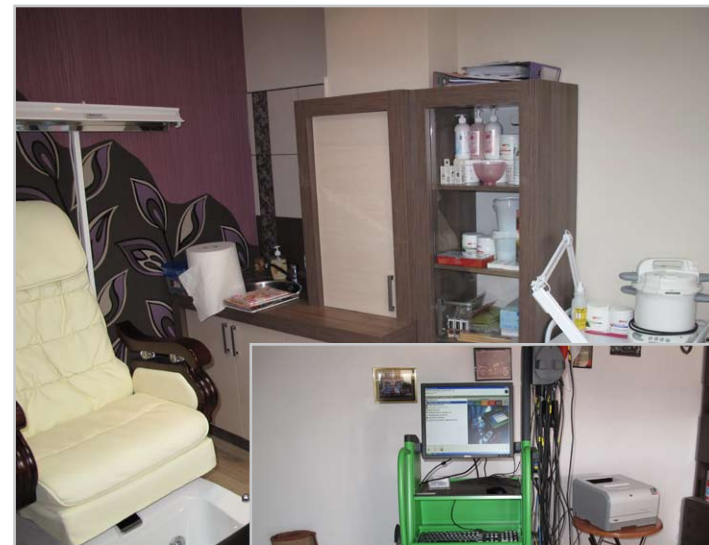


DORADZTWO PO ROZPOCZĘCIU DZIAŁALNOŚCI GOSPODARCZEJ

W ramach partnerstwa z Kaszubskim Instytutem Rozwoju uczestnicy projektu, korzystali z doradztwa dotyczącego rozwoju firmy poprzez pozyskiwanie zewnętrznych źródeł wsparcia.

REZULTATY PROJEKTU

- ▶ 30 uczestników skorzystało z doradztwa indywidualnego,
- ▶ 30 osób zostało przeszkolonych z zakresu przedsiębiorczości,
- ▶ powstało 30 biznes planów,
- ▶ udzielono 26 dotacji na rozwój przedsiębiorczości,
- ▶ 26 osób rozpoczęło działalność gospodarczą,
- ▶ 26 osobom udzielono podstawowego wsparcia pomostowego,
- ▶ 10 osobom udzielono przedłużonego wsparcia pomostowego,
- ▶ udzielono specjalistycznego doradztwa przez Punkt Informacyjny Funduszy Europejskich, który prowadzi Kaszubski Instytut Rozwoju – partner projektu.



e-mail: obrotnykaszeba@powiatkoscierski.pl
www.powiatkoscierski.pl

Starostwo Powiatowe w Kościerzynie
składa serdeczne podziękowania
partnerowi projektu
Kaszubskiemu Instytutowi Rozwoju
za zaangażowanie w realizację projektu.

partner projektu: **Kaszubski Instytut Rozwoju**



KAPITAŁ LUDZKI
NARODOWA STRATEGIA SPÓJNOŚCI



UNIA EUROPEJSKA
EUROPEJSKI
FUNDUSZ SPOŁECZNY



Publikacja współfinansowana przez Unię Europejską w ramach
Europejskiego Funduszu Społecznego.